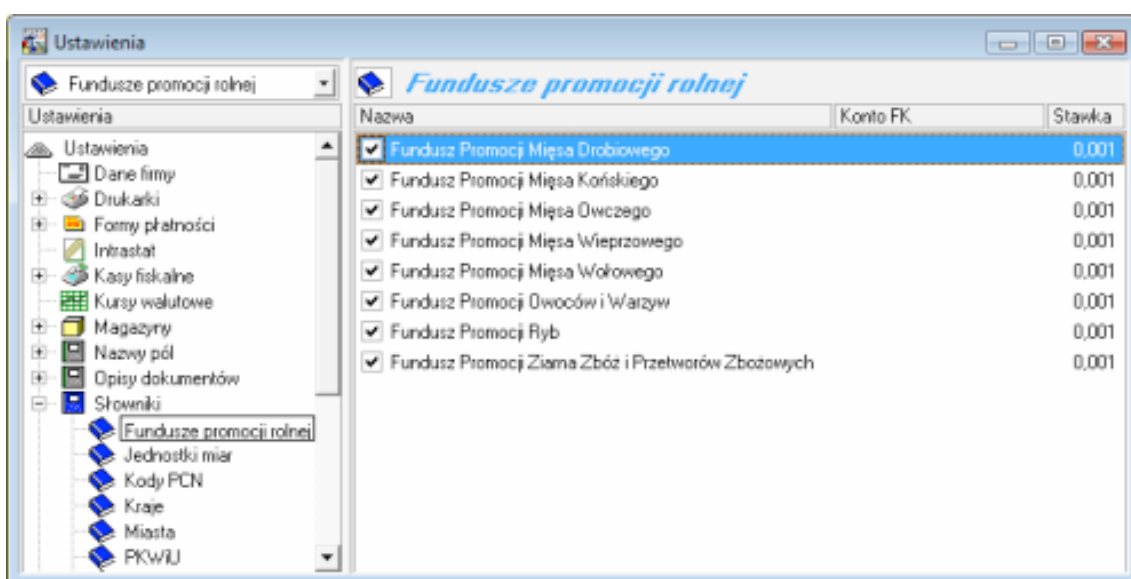


## Opis obsługi funkcjonalności „Wpłaty na fundusze promocji produktów rolno-spożywczych” w programie Symfonia Handel

Dnia 1.07.2009r. weszła w życie ustawa o funduszach promocji produktów rolno-spożywczych, nakładająca na podmioty skupujące lub wytwarzające produkty rolno-spożywcze obowiązek naliczania, pobierania i odprowadzania wpłat na fundusze promocji produktów rolno-spożywczych. W związku z tym w programie Symfonia Handel wprowadzono liczne zmiany.

W menu Ustawienia dodano słownik Fundusze Promocji Rolnej zawierający listę funduszy promocji produktów rolno-spożywczych wraz z informacją o wysokości stawki naliczanych wpłat na dany fundusz. Każdemu funduszowi można przypisać konto księgowo, na które będą dekretowane naliczone wpłaty.



Każdemu towarowi znajdującemu się w kartotece Towary można przypisać jeden z w/w funduszy promocji rolnej. W tym celu na zakładce Parametry w oknie towaru zostało dodane pole „**Fundusz promocji rolnej**”. Na tej podstawie program oblicza kwotę wpłaty na dany fundusz podczas wprowadzania dokumentu zakupu. Ponieważ nie każdy zakup danego produktu wymaga naliczania wpłaty na fundusze promocji rolnej, w definicji typów dokumentów dotyczących zakupu krajowego dodano parametr „**Naliczaj wpłaty na fundusze promocji rolnej i pomniejszaj wartość rozrachunku**”. Wpłaty na fundusze promocji są naliczane tylko dla zakupów towarów, które mają przypisany fundusz promocji rolnej, wprowadzanych typem dokumentu, który ma zaznaczony parametr naliczania wpłaty na fundusz.

Naliczanie wpłaty wykonywane jest automatycznie, bez ingerencji ze strony użytkownika. Wysokość naliczonej wpłaty można sprawdzić klikając prawym klawiszem myszy w oknie dokumentu i wybierając opcję „**Wpłaty na fundusze promocji rolnej**”.

Faktura VAT RR 09-FVR/0001

Faktura VAT RR sFVR 09-FVR/0001 Drukuj Operacje...

Sprzedawca: Jan Kowalski NIP: 111-111-11-11  
 Dostawca: Jan Kowalski Wiązowa 10 Kod Błonie PL  
 ceny: NETTO Data wprowadzenia: 2009-11-06 DOKUMENTY  
 Data zakupu: 2009-11-06  
 BANK przelew termin: 2009-11-20

Tytl: Auto Fizyczny Fizylo

LP	Kod towaru	Kod obcy towaru	Ilość	Jm	Cena netto	Wartość netto
1	Kurczak brojler	Kod obcy	300	kg	10,00	3 000,00

Kwoty pobrane na fundusze promocji rolnej

Faktura VAT RR 09-FVR/0001

Fundusz	Data	Netto	Wpłata
Fundusz Promocji Mięsa Drobiowego	2009-11-06	3 000,00	3,00
<b>Razem:</b>		<b>3 000,00</b>	<b>3,00</b>

Do zapłaty: 3 177,00 zł *towar przyjęty*

Netto	VAT	Brutto
3 000,00	180,00	3 180,00

Towary Płatności Inne MAG Admin

Jednocześnie program automatycznie pomniejsza o kwotę wpłat wartość rozrachunku z tytułu tego dokumentu zakupu.

Podmioty zobowiązane do pobierania wpłat na fundusze promocji produktów rolno – spożywczych od swoich dostawców są również zobligowane do wystawienia tym dostawcom pisemnego oświadczenia o naliczeniu i pobraniu wpłaty. W tym celu w programie został dodany dodatkowy wydruk dla dokumentów zakupowych „Oświadczenie o naliczeniu wpłat na Fundusze Promocji”.

Wybór wydruku dokumentu

Parametry wydruku Inne Druki

Rodzaj wydruku:  
 Podgląd  
 Wdruk

Tytl wydruku:  
 Graficzny  
 Tekstowy

Nazwa raportu:  
 Oświadczenie o naliczeniu w...  
 Dokument zakupu  
 Dokument zakupu format HTML  
 Dokument zakupu format RTF  
 Faktura VAT RR  
 Oświadczenie o naliczeniu wpłat na Funda...  
 Przelew własny I  
 Przelew własny

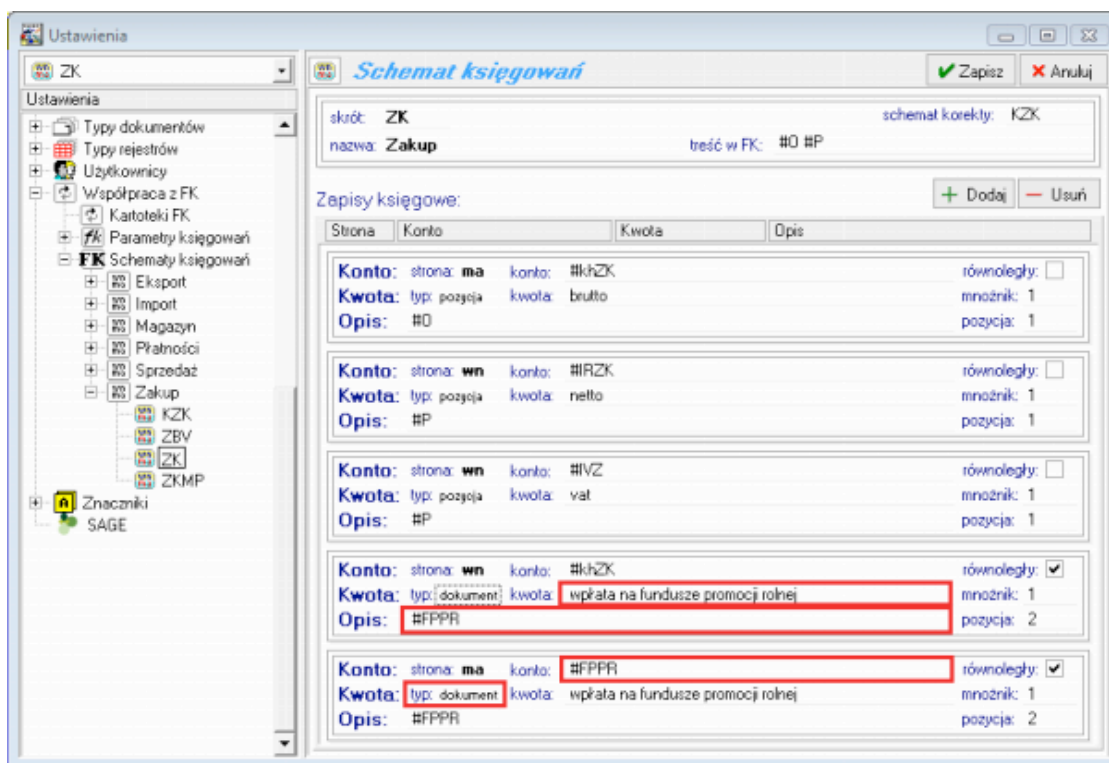
OK Drukuj

To oświadczenie można również wydrukować korzystając z operacji grupowego drukowania dokumentów (menu **Operacje\ Drukowanie dokumentów**). Ponieważ operacja ta drukuje dokumenty wykorzystując ostatnie ustawienia drukowania poszczególnych typów dokumentu, należy dla danego typu dokumentu raz wydrukować oświadczenie ręcznie, a następnie można korzystać z operacji grupowej.

Ponadto w wydruku „Faktura VAT RR” została również dodana opcja „Oświadczenie o naliczeniu wpłat na Fundusz”, której zaznaczenie powoduje wydrukowanie treści oświadczenia jako elementu tej faktury.

## Schematy księgowania

Aby użytkownicy mogli oddzielnie zadekretować kwoty naliczonych wpłat na fundusze rolne, w definicji schematów księgowania zostały dodane dodatkowe parametry. Poniższy rysunek prezentuje zalecane ustawienie schematu księgowania do integracji z programem Symfonia Finanse i Księgowość.



Na potrzeby ustawienia dekretacji wpłat na fundusze promocji rolnej zostały dodane następujące parametry w schematach księgowania:

- Na liście księgowanych kwot została dodana kwota „wpłata na fundusze promocji rolnej”
- W parametrach opisu został dodany parametr #FPPR – Nazwa funduszu promocji rolnej
- W polu „konto” zostało dodane makro #FPPR – Konto funduszu promocji rolnej

Ponadto, ponieważ wpłaty na fundusze są naliczane dla całego dokumentu, a nie dla poszczególnych pozycji, umożliwiono ustawienie typu księgowania „dokument” dla zapisu równoległego, pomimo że zapis główny ma ustawiony typ „pozycja”.

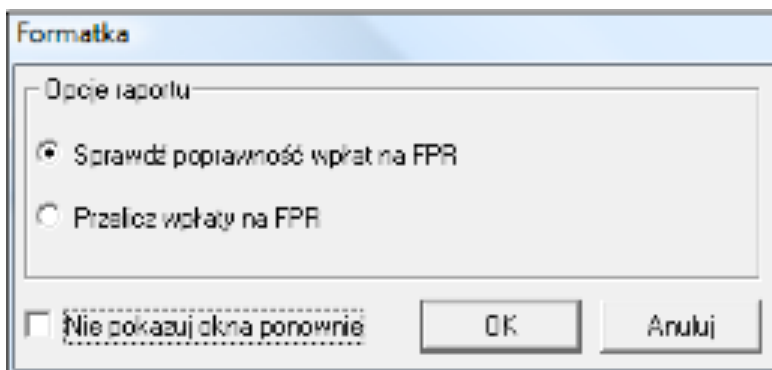
## Zestawienia

Podmioty zobowiązane do naliczania wpłat na fundusze promocji produktów rolno-spożywczych są również zobligowane do wypełniania deklaracji wpłat na fundusze promocji produktów rolno-spożywczych. Aby ułatwić jej wypełnienie, w kartotece **Zakup** zostało dodane zestawienie „Dane do deklaracji FPZ\_f1”

---

prezentujące wysokość wpłat naliczonych na poszczególne fundusze w wybranym przez użytkownika okresie oraz wysokość wartości netto stanowiącej podstawę naliczenia tych wpłat.

Dodatkowo został przygotowany raport „Przeliczenie wpłat na FPR” pozwalający sprawdzić naliczenie wpłat na fundusze promocji rolnej oraz naliczyć wpłaty na fundusze promocji rolnej dla zaznaczonych dokumentów, nawet jeśli zostały one wystawione przed zainstalowaniem wersji 2010.1. Raport domyślnie znajduje się w menu **Raporty\ System\ Pomocnicze**. Aby móc z niego korzystać, należy przenieść go do gałęzi **Raporty\ Kartoteki\ Zakup** (można to zrobić „przeciągając” raport z jednej gałęzi do drugiej). Następnie należy w kartotece „Zakup” zaznaczyć dokumenty, dla których mają zostać dokonane naliczenia i wybrać z menu **Zestawienia\ Wykonaj raport\** opcję „Przeliczenie wpłat na FPR”. Następnie należy wybrać czy program ma dokonać sprawdzenia czy naliczenia wpłat.



Po zakończeniu operacji, program wyświetli raport z informacją o dokonanych zmianach lub wynikiem sprawdzenia.